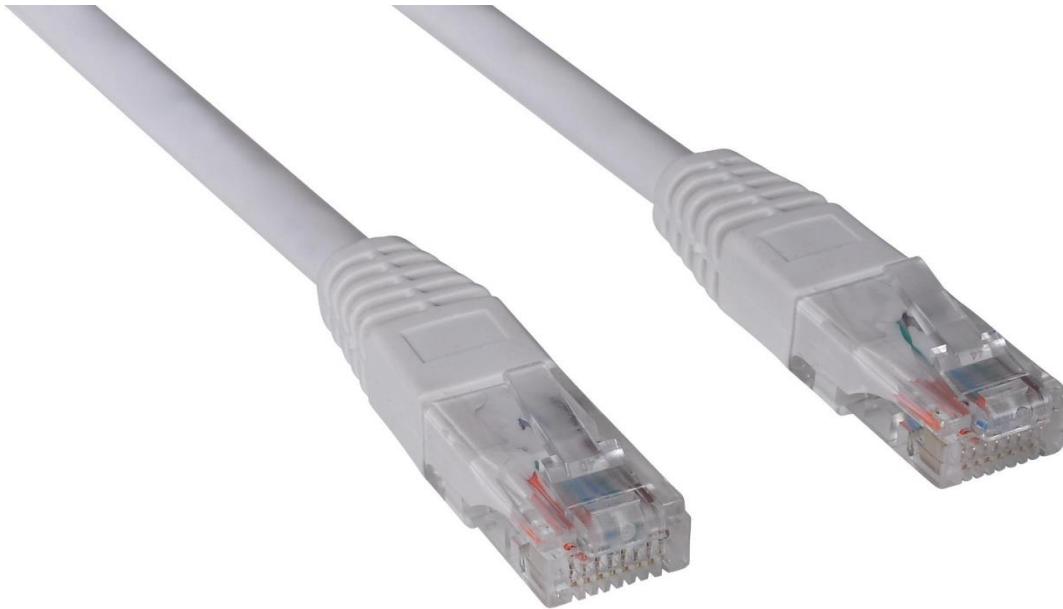


## Sandberg Network Cable UTP Cat6 0.5 m



RJ45 UTP Patch Netzwerkkabel. Wird verwendet, um einen Computer an ein Breitband-Modem/LAN/Schalter usw. anzuschließen. Kann auch zwischen Schaltern und in Verteilerboxen verwendet werden. Der CAT6-Standard ist eine verbesserte Version von CAT5e und wurde speziell für die Unterstützung des Gigabit-Ethernets mit optimaler Übertragungsrate und minimalem Datenpaketverlust entwickelt. Das Kabel unterstützt auch 10 und 100 MB/Sek. Ethernet mit optimierter Nutzung der Geschwindigkeiten dieser Verbindung.

Weitere Informationen unter [www.sandberg.it](http://www.sandberg.it)

## Spezifikationen

Beschreibung: Sandberg Network Cable UTP Cat6 0.5 m

//Cables/Network cables

EAN 5705730506925

### Verpackungsinformationen

\_\_\_\_\_

\_\_\_\_\_

\_\_\_\_\_

\_\_\_\_\_

### Abmessungen

Verpackung höhe: 8,0 cm

Verpackung breite: 6,2 cm

Verpackung tiefe: 2,3 cm

Verpackung gewicht: 34 g

\_\_\_\_\_

\_\_\_\_\_

### Links

Produkt seite: <http://www.sandberg.it/product/network-cable-utp-cat6-0.5m>

Helpdesk seite: <http://www.sandberg.it/support/network-cable-utp-cat6-0.5m>

Download großes bild: [http://files.sandberg.it/products/images/lg/506-92\\_lg.jpg](http://files.sandberg.it/products/images/lg/506-92_lg.jpg)

Download PDF: <http://files.sandberg.it/products/pdf/506-92de.pdf>

Weitere Informationen unter [www.sandberg.it](http://www.sandberg.it)

Händler

\_\_\_\_\_

\_\_\_\_\_

\_\_\_\_\_

\_\_\_\_\_

